

La última actualización de GOOGLE

Diciembre 2020

¿Por qué es tan
importante?





Objetivo Google

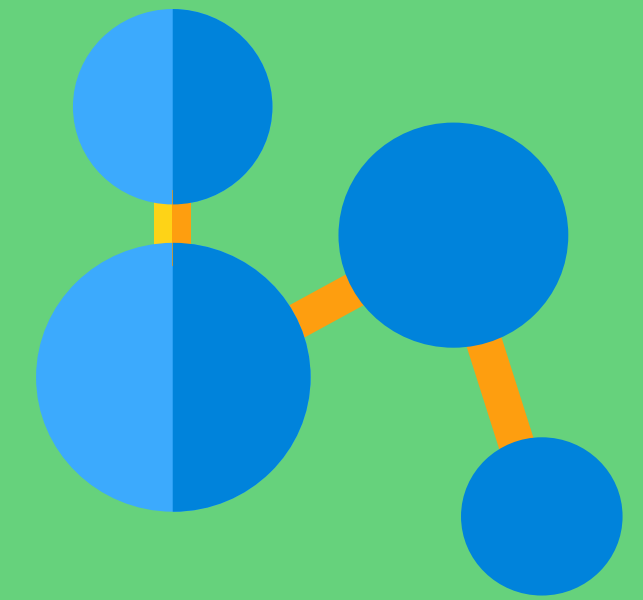
.

"Organizar la información del mundo y hacer que sea universalmente accesible y útil."

¿Qué factores evalúa Google a la hora de mostrar tu página en las SERPS (página de resultados del buscador)?



**CALIDAD
EN CONTENIDOS**



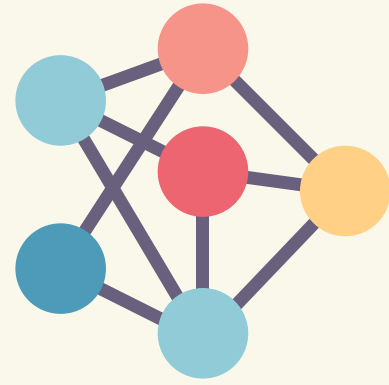
**ENLACES DE LAS
PÁGINAS WEB**



**EXPERIENCIA
DEL USUARIO**

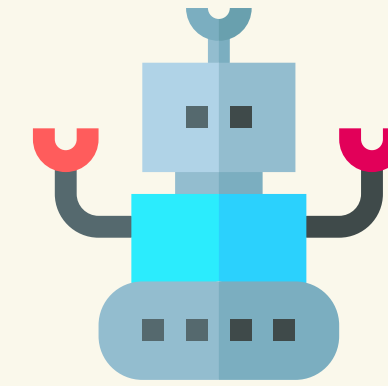


**PÁGINA
RESPONSIVE**



POSICIONAMIENTO

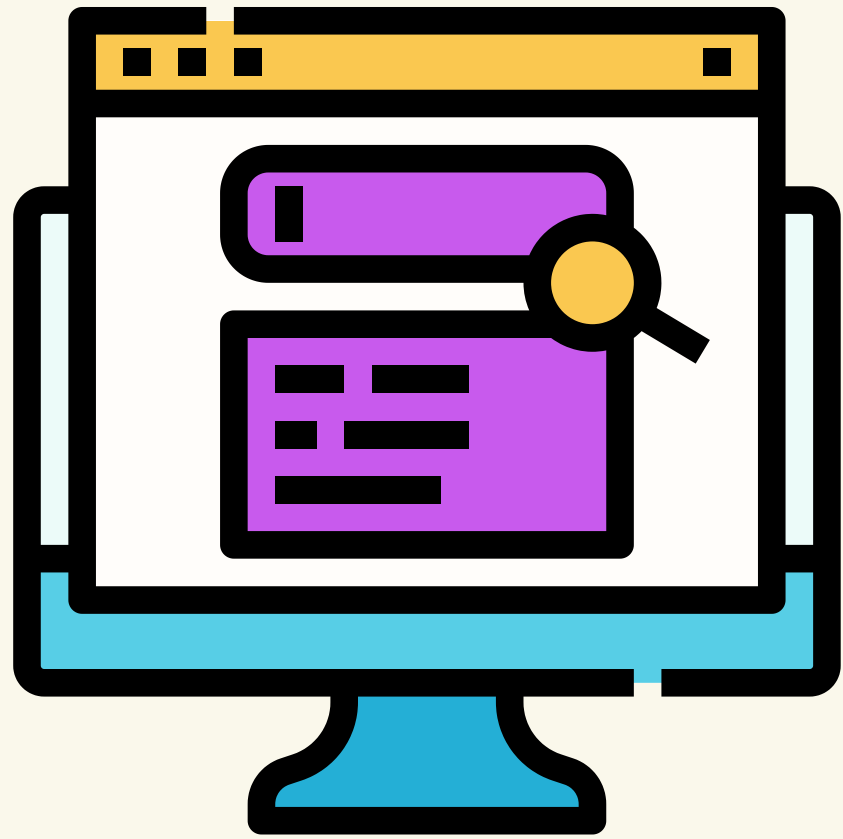
- Google utiliza más de 200 factores de posicionamiento para determinar la calidad y relevancia de las URL
- Un de lo más relevantes es el algoritmo que nos ayuda a posicionar nuestra URL en el ranking de búsquedas en el índice (índice) de google.
- Otro es el Índice de seguridad en el que google verifica si tu página cuenta con certificado SSL.



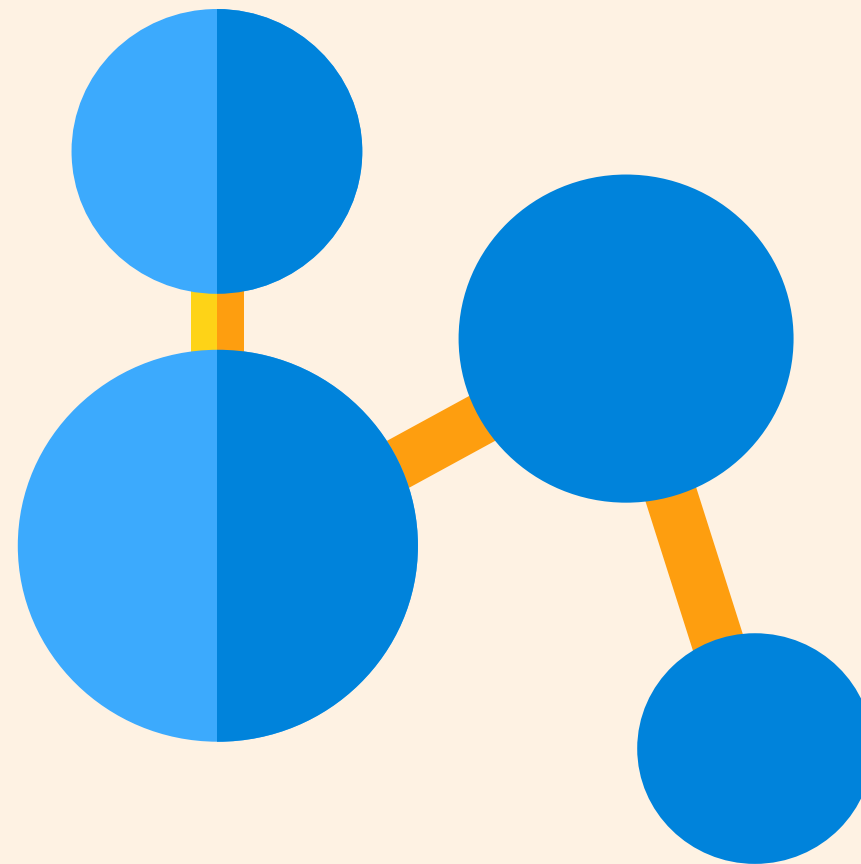
INTELIGENCIA ARTIFICIAL

- Utiliza BOTS (software o programa informático preparado para realizar tareas repetitivas, imitando las tareas de un ser humano)
- Red neuronal REFORMER diseñado para manejar ventanas de contexto en el que procesa hasta 1 millón de palabras procesa novelas completas en un solo dispositivo, comprende de manera rápida y efectiva el contexto de las palabras en cuestión de milisegundos.

TIPS



Usa las Keyword más relevantes de tu sector a la hora de elaborar el contenido para tu web.

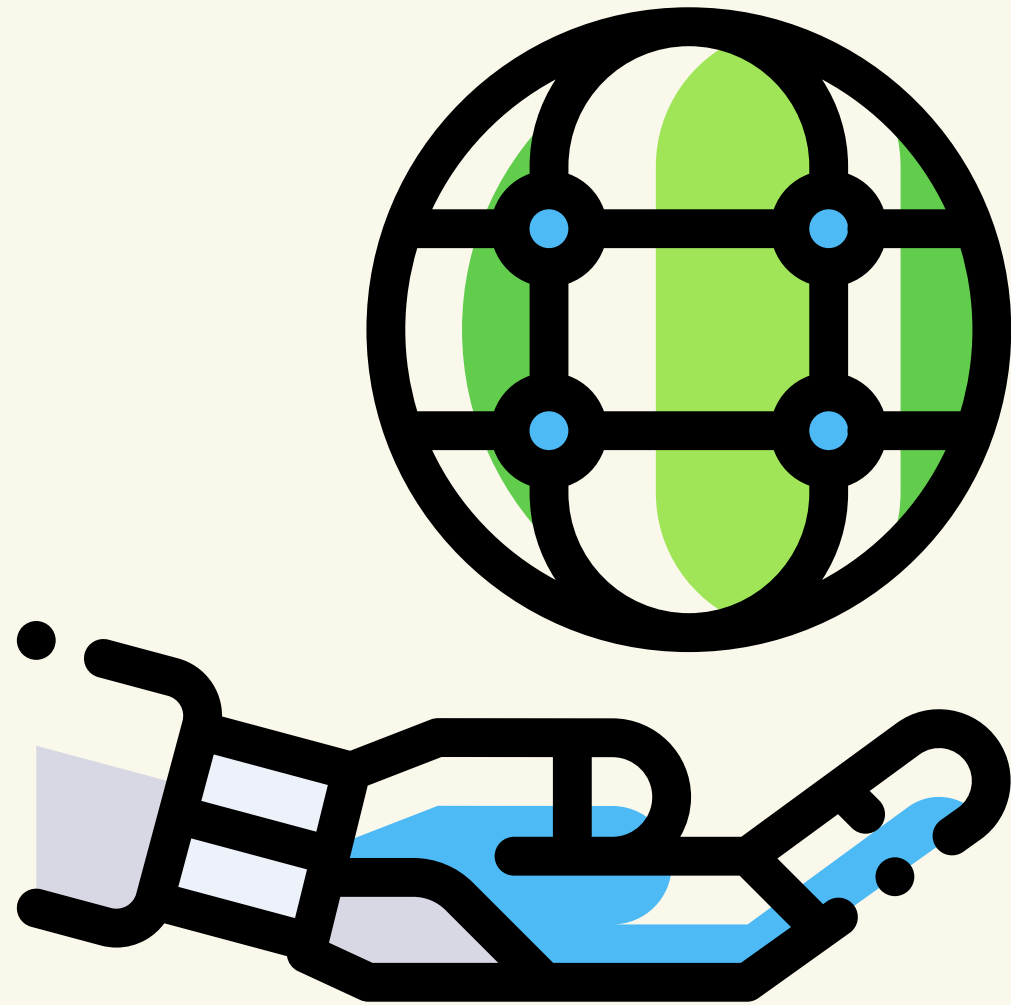


Construye links de calidad desde y hacia tu web
Analiza y actualiza tu pagina con cada update.



Asegúrate de que tu pagina web sea visible en todos los dispositivos y ofrece una buena experiencia.

¿ Está llegando Google
a su etapa de
consolidación con el
uso de la Inteligencia
artificial?

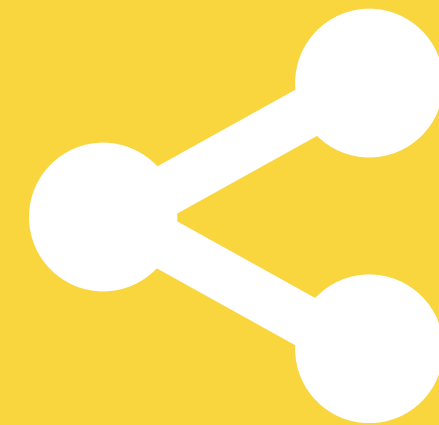


"El motor de búsqueda
definitivo entendería
exactamente lo que
quieres decir y te
devolvería exactamente
lo que quieres."

Larry
Page

CEO Google

Gracias



Malena Drellana

<https://likecom.pe/blog/>